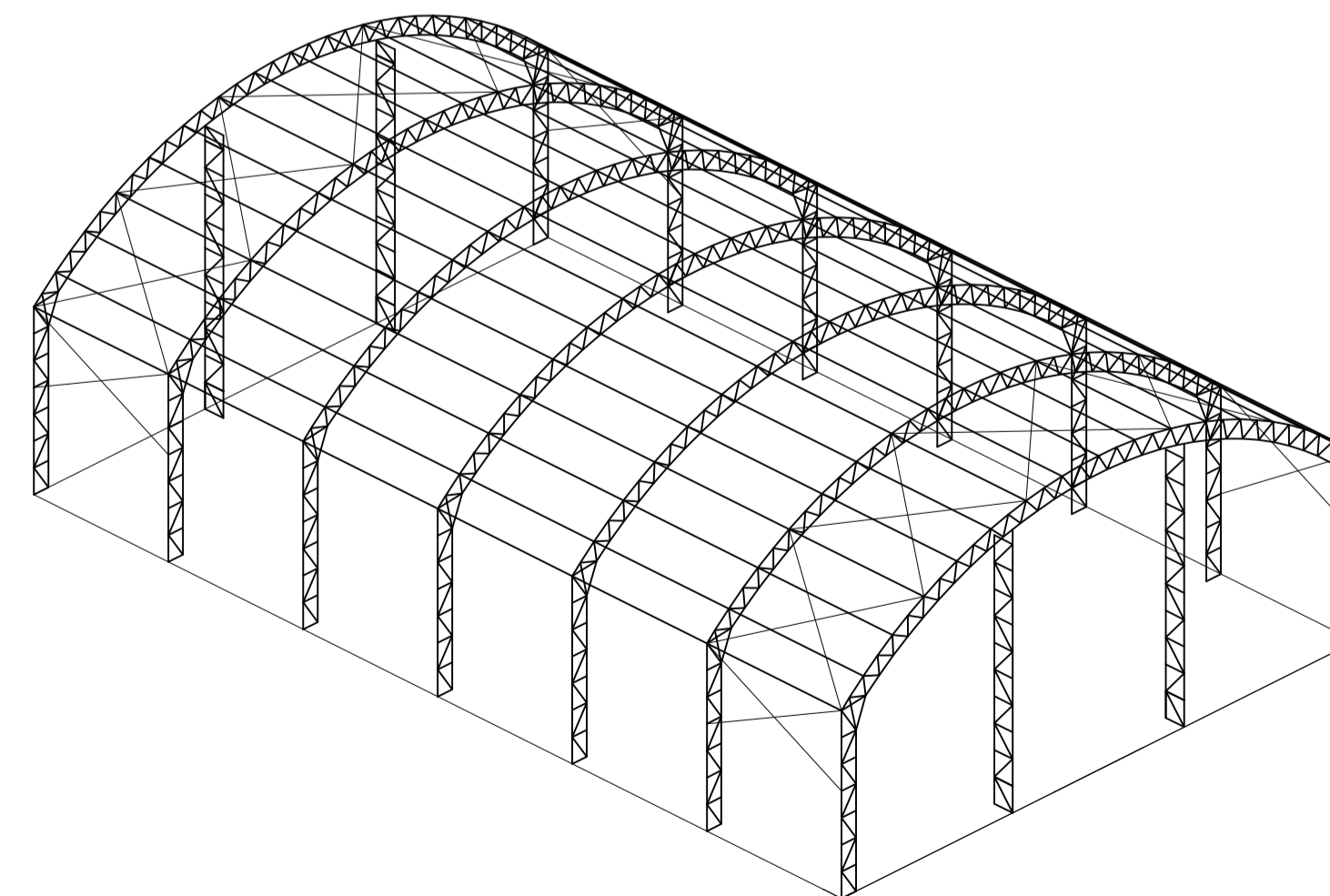
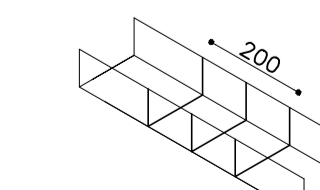


TRELIÇA E PILARES TRELIÇADOS
ESC. 1/75



ESTRUTURA 3D
ESC. 1/200

USAR CHAPA ESP. 5MM
PARA REFORÇO DA EMENDA DE
TOPO DE PERFIL NOS BANZOS



NOTAS:

Modelo de cálculo tradicional, ou seja, aquele em que as cargas são aplicadas nos nós e as ligações entre as barras são rotuladas.

Perfis do tipo laminado em aço estrutural ASTM - A36.

Soldas do tipo filete (caracterizada pelo fato das faces de fusão situarem-se nas faces dos metais, sem a necessidade de entalhe).

No beiral deverá ser garantido uma sobreposição máxima de 25 cm ou mínima de 10 cm sobre a calha.

Foi admitida uma perda de 2,5% para os perfis adotados na estrutura.

Os pilares metálicos serão revestidos em concreto armado conforme projeto estrutural.

LISTA DE MATERIAL

21 BR. FE MEC. REDONDO Ø 3/8" - (12M) - C. VENTO
58 BR. PS. 150x50x3 - BANZOS
40 BR. PS. 200x75x3 - PILARES
190 BR. CANT. L. 1.1/2" x 1/8" - DIAGONAIS E PONTALETES
108 BR. PE. 100x40x17x2,25 - TERÇAS
2200 PARAFUSOS AUTOBROC. 3/4" X 1/4"
950 M² (APROX.) TELHA TRAPEZ.
18 UN. PLACAS DE BASE (VER DETALHE)

OBS:
- O CONSUMO DE CALHAS, RUFOS, TINTAS, SOLVENTES, ELETRODOS E VEDA CALHAS DEVERÁ SER NEGOCIADO COM A EMPRESA CONTRATADA.

PLANTA DA ESTRUTURA
ESC. 1/75

TÍTULO DETALHAMENTO DE COBERTURA EM ESTRUTURA METÁLICA	
CONTEUDO PLANTA/ TRELIÇA E PILARES/ 3D	DATA ABR./ 2017
PROPRIETÁRIO PREFEITURA MUN. DE CONCEIÇÃO DO PARÁ	ESCALAS INDICADAS
ENDEREÇO DA OBRA SANTANA DA PRATA - CONCEIÇÃO DO PARÁ - MG	
RESPONSÁVEL TÉCNICO RODRIGO RIBEIRO CHAGAS ENG. CIVIL - CREA: 85688/D-MG	FOLHA 01/02



(37) 99137-5554 / 3226-0055