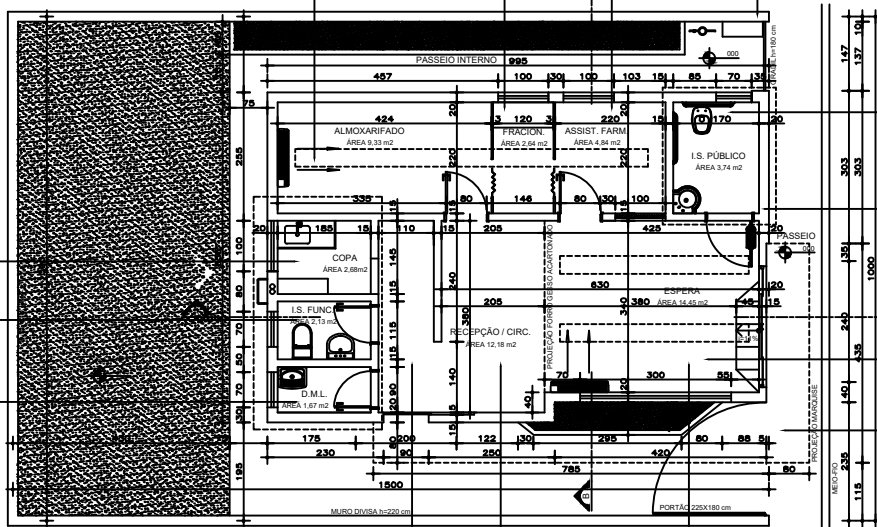


PLANTA BAIXA - EXISTENTE  
ESCALA: 1:50  
ÁREA = 63,05 m²

- TROCA DAS LUMINÁRIAS EXISTENTES PARA LUMINÁRIAS COM DIFUSOR DE EMBUTIR PARA 04 LAMPADAS
- PINTURA INTERNA  
P = 10,80 M  
A = 37,80 M²
- PINTURA PORTA  
0,80X2,10
- RENDIDO DAS DIVISÓRIAS 2,20 X 3,50 METROS
- PINTURA INTERNA  
P = 2,40 M  
A = 8,40 M²
- PINTURA INTERNA  
P = 39,60 M  
A = 87,12 M²
- PINTURA INTERNA  
P = 6,60 M  
A = 23,10 M²
- PINTURA PORTA  
0,80X2,10



PLANTA BAIXA - REFORMA  
ESCALA: 1:50  
ÁREA = 63,05 m²

- PINTURA INTERNA  
P = 6,60 M  
A = 23,10 M²
- PINTURA TETO  
A = 2,68 M²
- PINTURA INTERNA  
P = 6,60 M  
A = 23,10 M²
- PINTURA TETO  
A = 2,13 M²
- PINTURA PORTA  
0,70X2,10
- PINTURA INTERNA  
P = 5,20 M  
A = 16,20 M²
- PINTURA TETO  
A = 1,67 M²
- PINTURA PORTA  
0,70X2,10

- PINTURA INTERNA  
P = 7,80 M  
A = 27,90 M²
- PINTURA TETO  
A = 3,74 M²
- PINTURA PORTA  
0,90X2,10

- PINTURA FACHADA - INCLUSIVE GRADES E PORTES

- PINTURA INTERNA  
P = 11,90 M  
A = 41,65 M²
- PINTURA TETO  
A = 11,65 M²

- PINTURA INTERNA  
P = 9,80 M  
A = 34,30 M²
- PINTURA TETO  
A = 4,45 M²

- PINTURA INTERNA  
P = 7,90 M  
A = 27,65 M²
- PINTURA TETO  
A = 7,85 M²

- RENDIDO DAS PLACAS DE GESSO ACARTONADO E INSTALAÇÃO DE NOVAS  
A = 14,45 M²
- TROCA DAS LUMINÁRIAS EXISTENTES PARA LUMINÁRIAS COM DIFUSOR DE EMBUTIR PARA 04 LAMPADAS

PREFEITURA MUNICIPAL DE CONCEIÇÃO DO PARÁ  
PROJETO ARQUITETÔNICO - PLANTA BAIXA

JOSÉ CASSIMIRO RODRIGUES  
PREFEITO MUNICIPAL

NATANA CRISTINA HORTÊNCIA  
ENGENHEIRA CIVIL



ENDEREÇO: AV. VENERO CAETANO, CENTRO, CONCEIÇÃO DO PARÁ/MG

21/06/2023

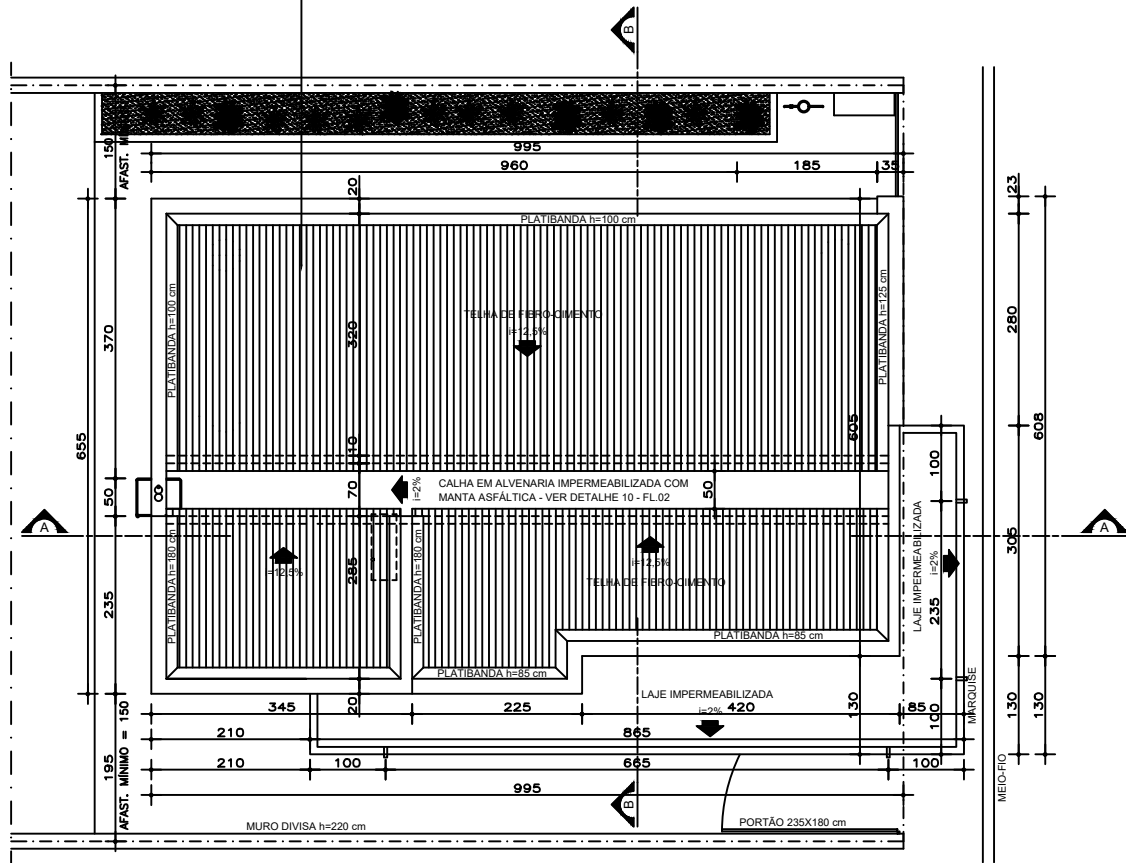
OBRA: FARMÁCIA DE MINAS

01/06

ÁREA: 63,05 m²

ESCALA: 1:150

ECHAMENTO DE ONDA DE TELHA  
 $A = 56,61 \text{ M}^2$



PLANTA COBERTURA  
 ESCALA: .....1/50

PREFEITURA MUNICIPAL DE CONCEIÇÃO DO PARÁ  
 PROJETO ARQUITETÔNICO - COBERTURA

JOSÉ CASSIMIRO RODRIGUES  
 PREFEITO MUNICIPAL

NATANA CRISTINA HORTÊNCIA  
 ENGENHEIRA CIVIL



ENDEREÇO: AV. VENERO CAETANO, CENTRO, CONCEIÇÃO DO PARÁ/MG

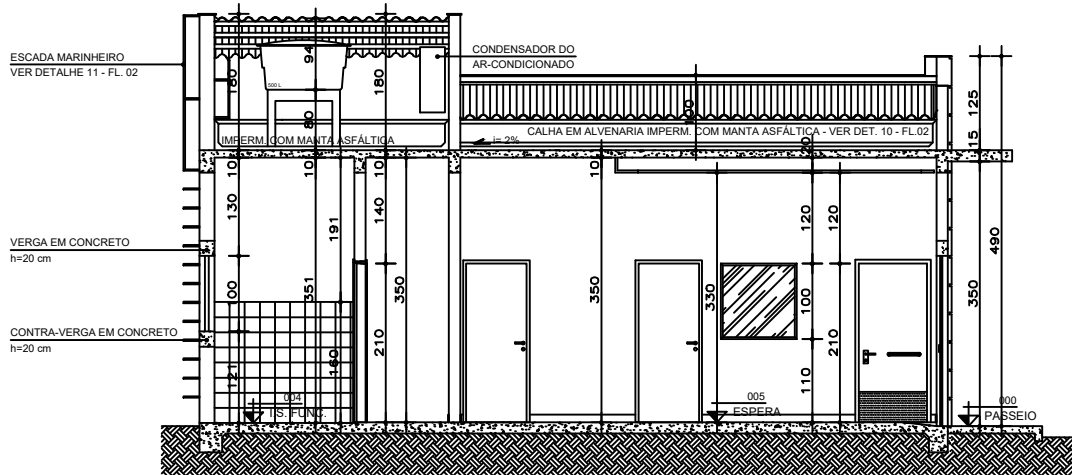
21/06/2023

OBRA: FARMÁCIA DE MINAS

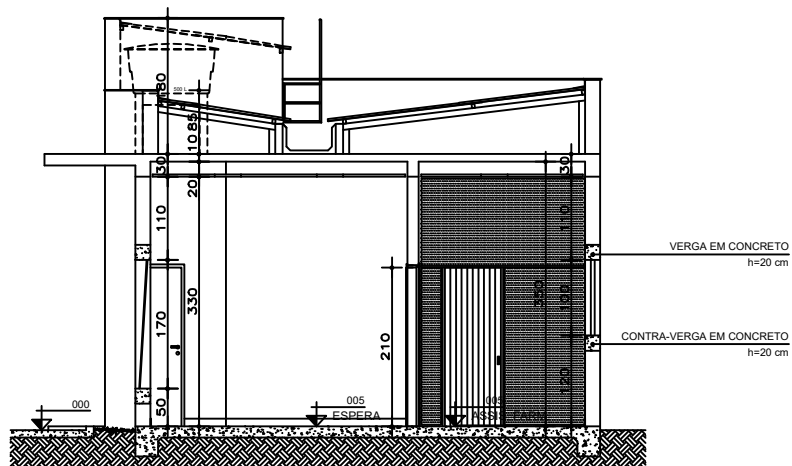
02/06

ÁREA: 63,05 m<sup>2</sup>

ESCALA: 1:100



**CORTE A-A**  
ESCALA:.....1 / 50



**CORTE B-B**  
ESCALA:.....1 / 50

PREFEITURA MUNICIPAL DE CONCEIÇÃO DO PARÁ  
PROJETO ARQUITETÔNICO - CORTES AB E CD

JOSÉ CASSIMIRO RODRIGUES  
PREFEITO MUNICIPAL

NATANA CRISTINA HORTÊNCIA  
ENGENHEIRA CIVIL



**ENDEREÇO:** AV. VENERO CAETANO, CENTRO, CONCEIÇÃO DO PARÁ/MG

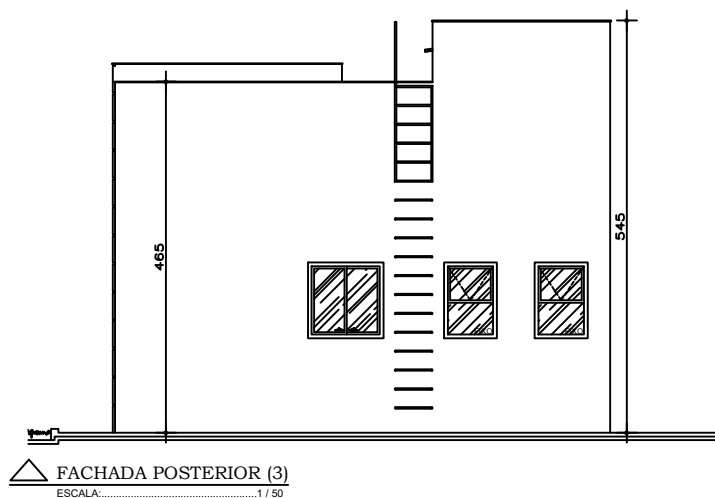
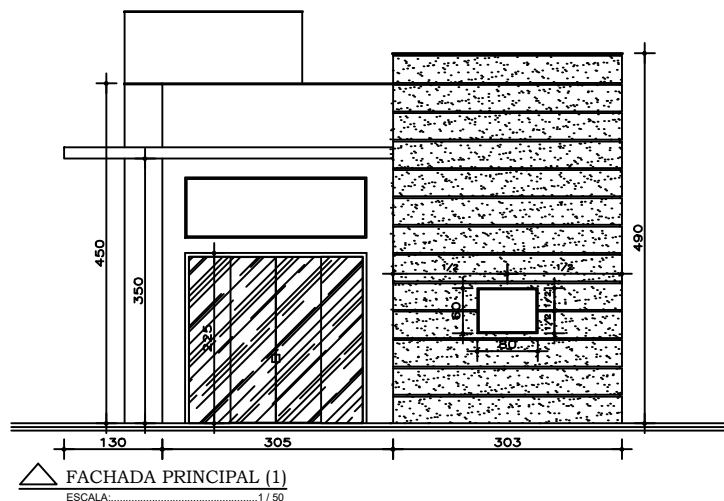
21/06/2023

**OBRA:** FARMÁCIA DE MINAS

03/06

**ÁREA:** 63,05 m<sup>2</sup>

**ESCALA:** 1:100



PREFEITURA MUNICIPAL DE CONCEIÇÃO DO PARÁ  
 PROJETO ARQUITETÔNICO - FACHADAS

JOSÉ CASSIMIRO RODRIGUES  
 PREFEITO MUNICIPAL

NATANA CRISTINA HORTÊNCIA  
 ENGENHEIRA CIVIL



**ENDEREÇO:** AV. VENERO CAETANO, CENTRO, CONCEIÇÃO DO PARÁ/MG

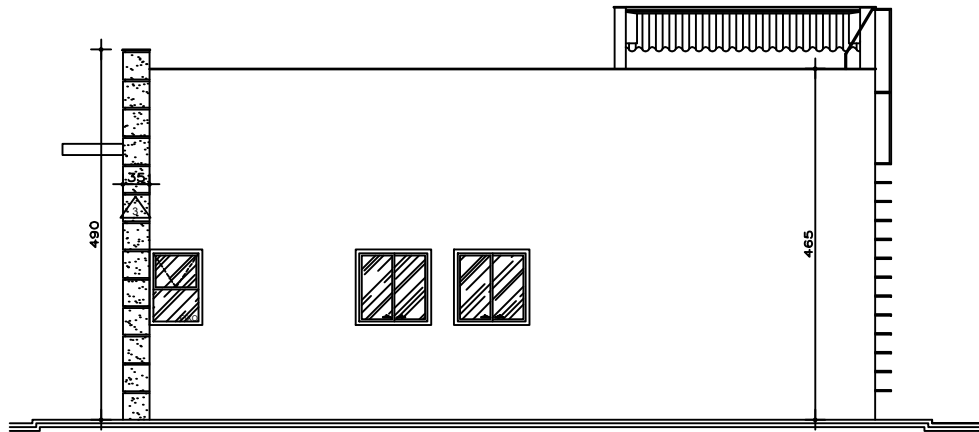
21/06/2023

**OBRA:** FARMÁCIA DE MINAS

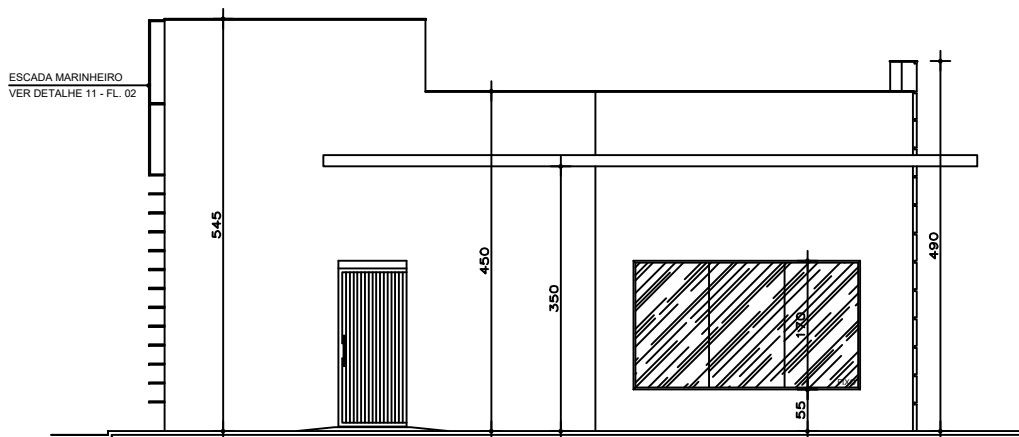
04/06

**ÁREA:** 63,05 m<sup>2</sup>

**ESCALA:** 1:100



△ FAC. LAT. DIREITA (4)  
ESCALA:.....1/50



△ FAC. LAT. ESQUERDA (2)  
ESCALA:.....1/50

PREFEITURA MUNICIPAL DE CONCEIÇÃO DO PARÁ  
PROJETO ARQUITETÔNICO - FACHADAS

JOSÉ CASSIMIRO RODRIGUES  
PREFEITO MUNICIPAL

NATANA CRISTINA HORTÊNCIA  
ENGENHEIRA CIVIL



ENDEREÇO: AV. VENERO CAETANO, CENTRO, CONCEIÇÃO DO PARÁ/MG

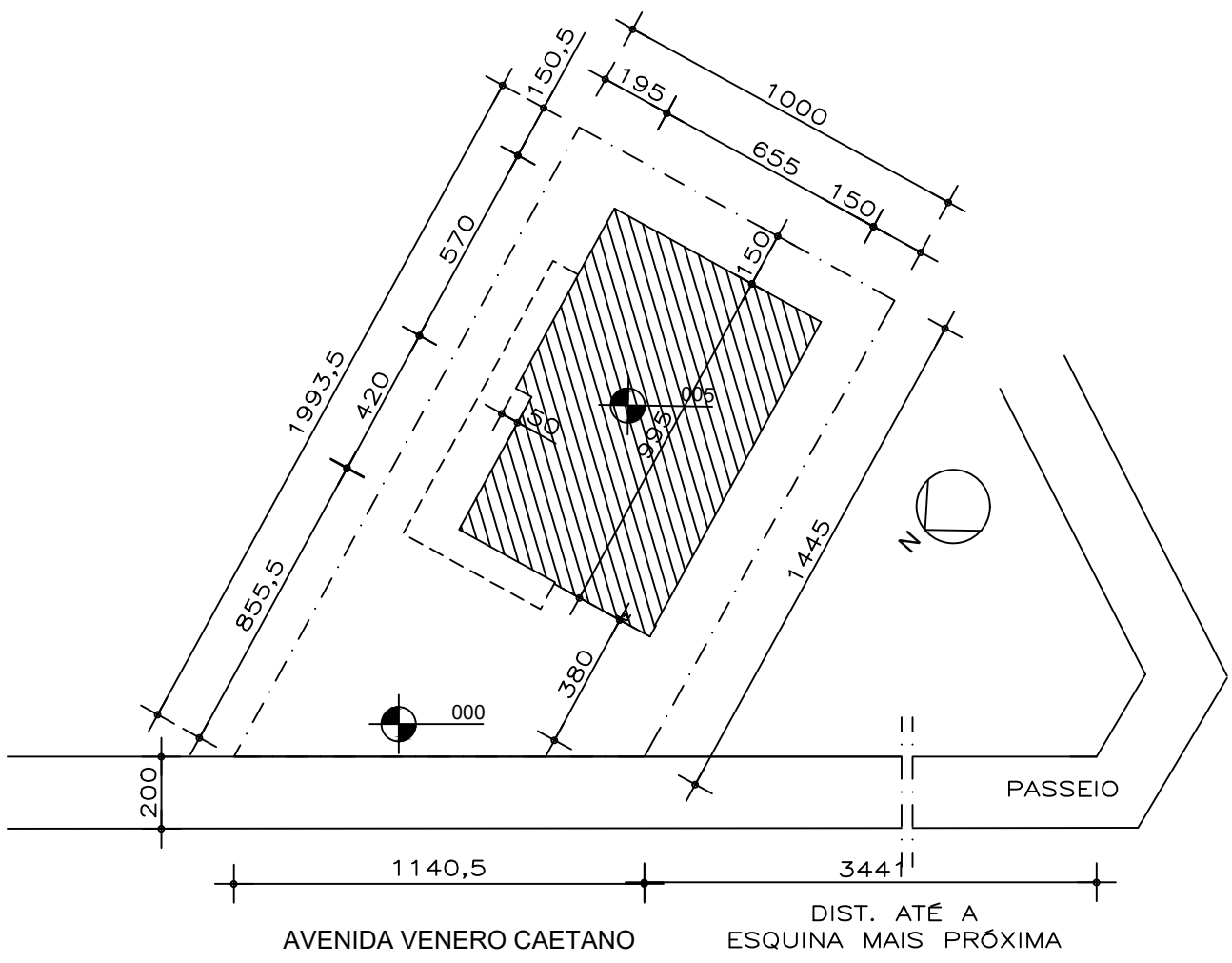
21/06/2023

OBRA: FARMÁCIA DE MINAS


05/06

ÁREA: 63,05 m<sup>2</sup>

ESCALA: 1:100




**PLANTA DE SITUAÇÃO**  
 ESCALA:.....1 / 200

PREFEITURA MUNICIPAL DE CONCEIÇÃO DO PARÁ PROJETO ARQUITETÔNICO - PLANTA DE SITUAÇÃO		
JOSÉ CASSIMIRO RODRIGUES PREFEITO MUNICIPAL	NATANA CRISTINA HORTÊNCIA ENGENHEIRA CIVIL	
<b>ENDEREÇO:</b> AV. VENERO CAETANO, CENTRO, CONCEIÇÃO DO PARÁ/MG		21/06/2023
<b>OBRA:</b> FARMÁCIA DE MINAS		06/06
<b>ÁREA:</b> 63,05 m <sup>2</sup>	<b>ESCALA:</b> 1:200	